

ECO NEXUS™ ESTACIÓN DE RECICLAJE DE VASOS

INSTRUCCIONES DE OPERACIÓN

Asegúrese de que todo el personal lea los puntos que aparecen en este panfleto y de que cada miembro del personal relacionado con la instalación y el mantenimiento de este producto reciba una copia. Glasdon recomienda realizar un análisis completo de Salud y Riesgos Laborales antes del uso.

ECO NEXUS ESTACIÓN DE RECICLAJE DE VASOS

COMPONENTES:

ARTÍCULO 1 - Tapa

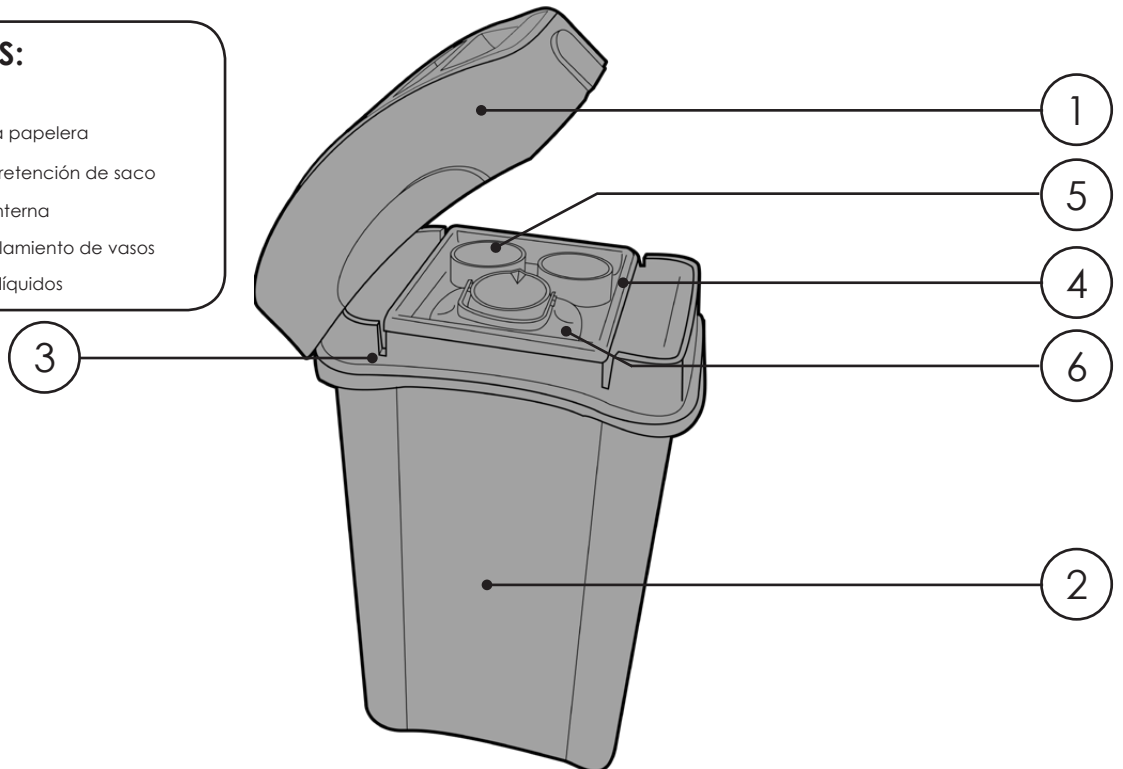
ARTÍCULO 2 - Cuerpo de la papelera

ARTÍCULO 3 - Muecas de retención de saco

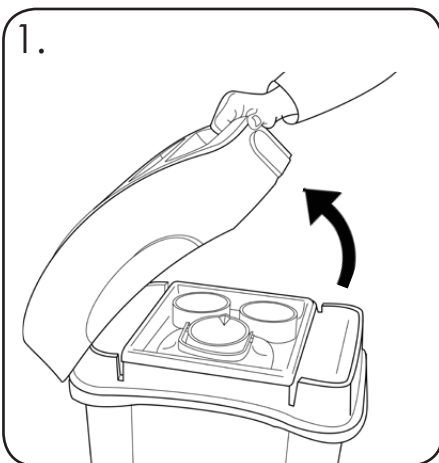
ARTÍCULO 4 - Plataforma Interna

ARTÍCULO 5 - Tubos de apilamiento de vasos

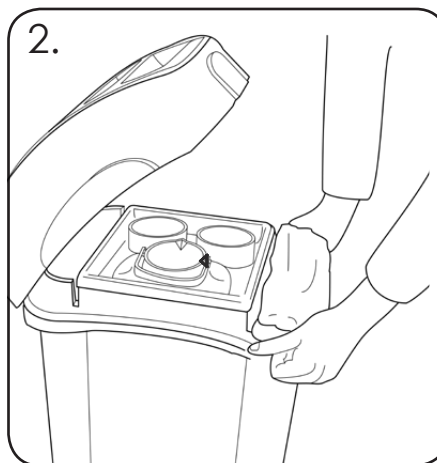
ARTÍCULO 6 - Depósito de líquidos



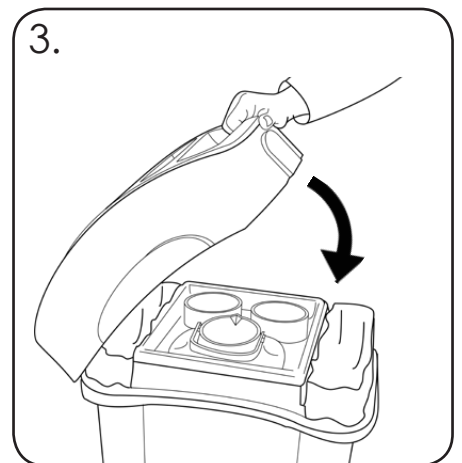
COLOCANDO EL SACO EN POSICIÓN



Para acceder a los compartimientos internos, levante la tapa (ARTÍCULO 1) del cuerpo de la papelera (ARTÍCULO 2).

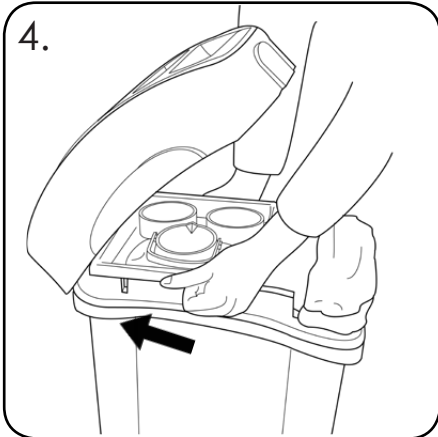


Para instalar los sacos, primero insértelos sobre las muescas de retención de saco (ARTÍCULO 3) y luego ajústelo sobre el borde exterior.

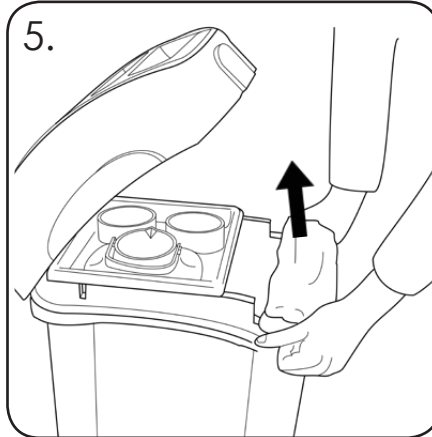


Baje la tapa para recolocarla, asegurando que el saco quede bien ajustado debajo.

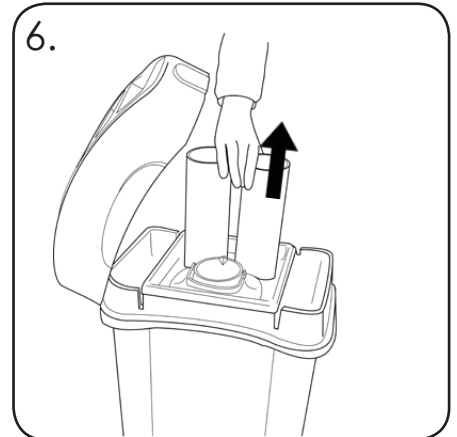
VACIANDO LA ESTACIÓN DE RECICLAJE DE VASOS EXO NEXUS



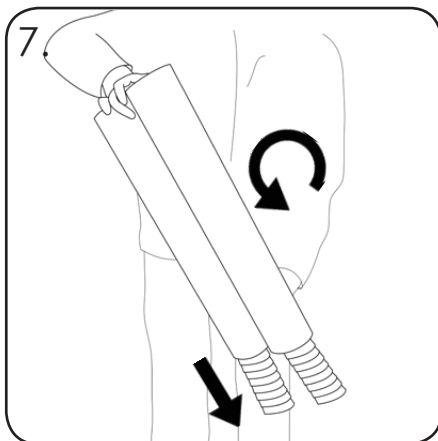
4. Abra la tapa y mueva la plataforma (ARTÍCULO 4) hacia un lado.



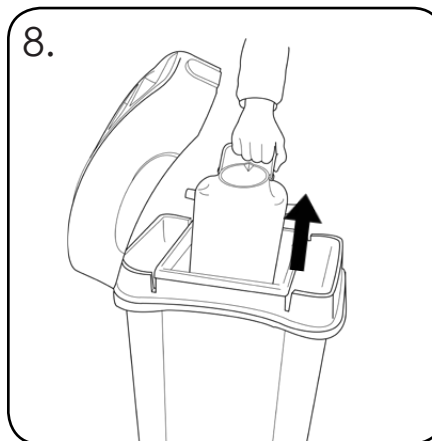
5. Suelte cada saco del borde individualmente y sáquelo de la papelera. Devuelva la plataforma al centro.



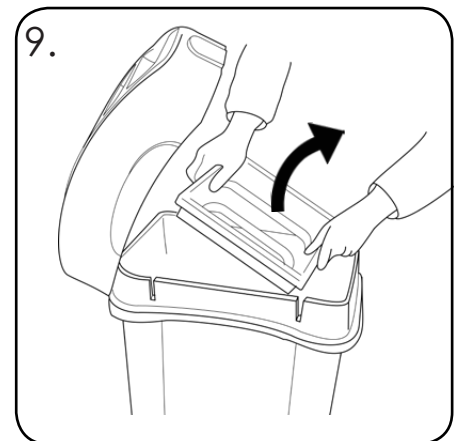
6. Quite los Tubos de Apilamiento de Vasos (ARTÍCULO 5) levantándolos hacia arriba, fuera de la plataforma interna.



7. Rote los Tubos de Apilamiento de Vasos 180 grados para que los vasos apilados puedan sacarse.

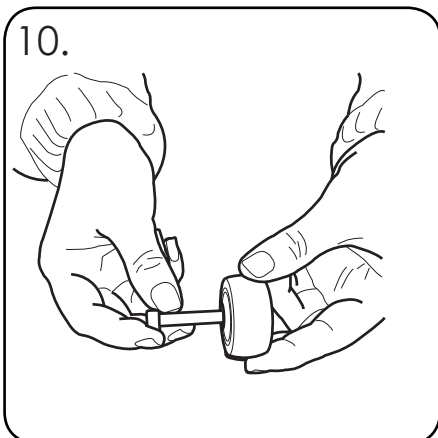


8. Quite el Depósito de Líquidos (ARTÍCULO 6) levantándolo hacia arriba, fuera de la plataforma interna.

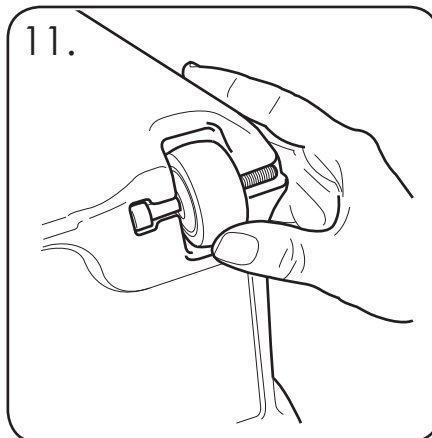


9. Quite la Plataforma Interna tirando hacia fuera de las muescas de retención de saco del cuerpo de la papelera.

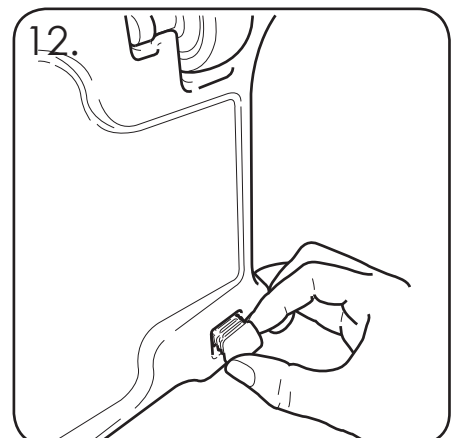
COLOCANDO LAS RUEDAS



10. Coloque un tornillo del kit suministrado a través de la rueda.



11. Con el cuerpo de la papelera hacia arriba, presione el tornillo y la rueda contra la hendidura designada. Repita con la segunda rueda.



12. Coloque tapones embellecedores en las hendidura moldeada en el lado opuesto de las ruedas.



ECO NEXUS™ ESTACIÓN DE RECICLAJE DE VASOS

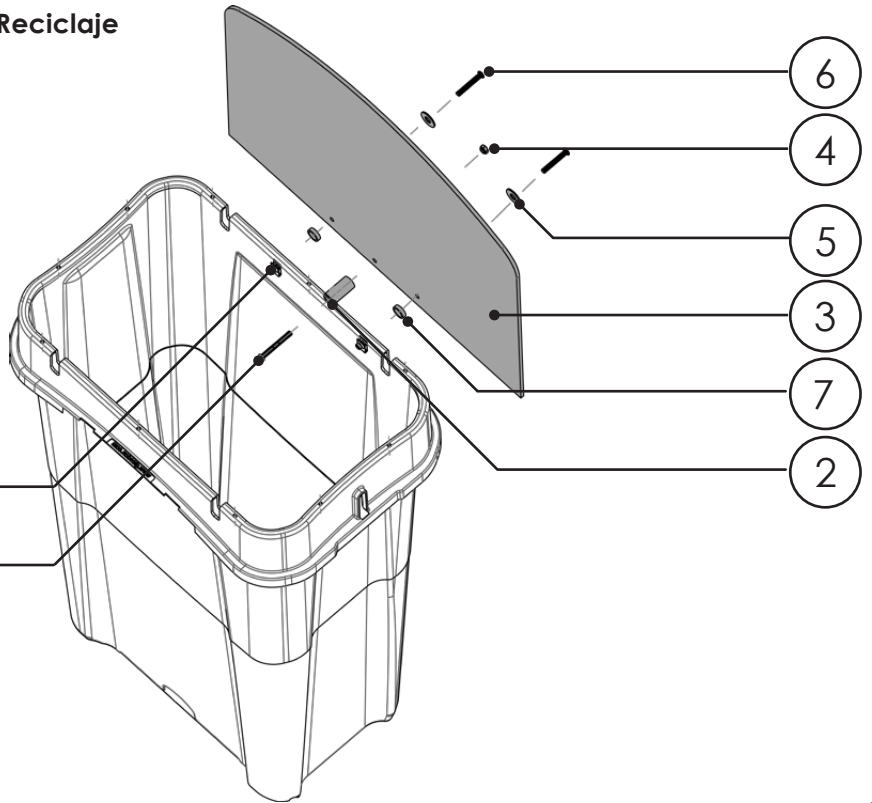
INSTRUCCIONES DE INSTALACIÓN DEL KIT DE SEÑALIZACIÓN

Asegúrese de que todo el personal lea los puntos que aparecen en este panfleto y de que cada miembro del personal relacionado con la instalación y el mantenimiento de este producto reciba una copia. Glasdon recomienda realizar un análisis completo de Salud y Riesgos Laborales antes del uso.

Kit de Señalización de La Estación de Reciclaje de Vasos Eco Nexus

COMPONENTES:

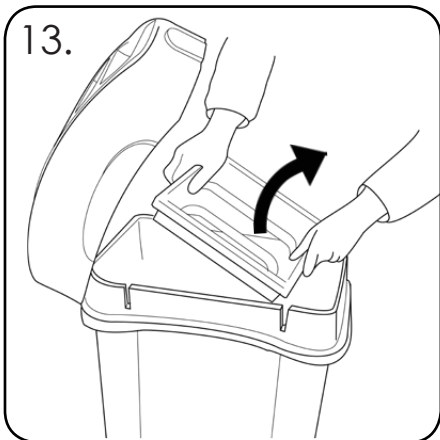
ARTÍCULO 1 - Tornillo	x 1
ARTÍCULO 2 - Espaciador extruído	x 1
ARTÍCULO 3 - Señal de Foamex	x 1
ARTÍCULO 4 - Tuerca nyloc M6	x 1
ARTÍCULO 5 - Arandela M6 x2	x 2
ARTÍCULO 6 - Tornillo M6	x 2
ARTÍCULO 7 - Espaciador	x 2
ARTÍCULO 8 - Tuerca	x 2



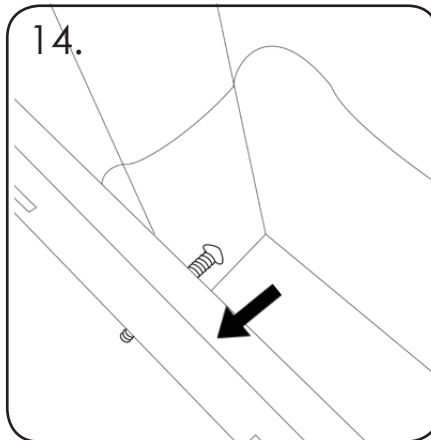
HERRAMIENTAS REQUERIDAS

Llave Allen 4mm

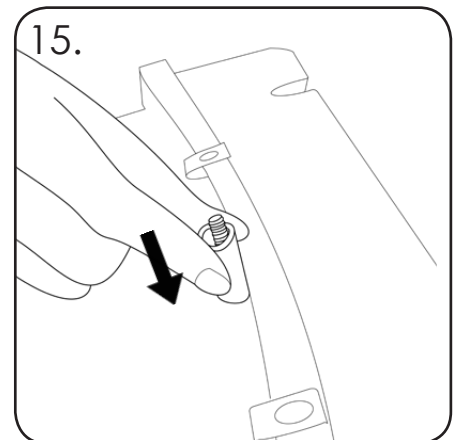
INSTALANDO EL KIT DE SEÑALIZACIÓN



13. Vacíe los componentes internos del interior del cuerpo de la papelerera. Vea pasos 4-9 para asistirle en el vaciado de la papelerera.



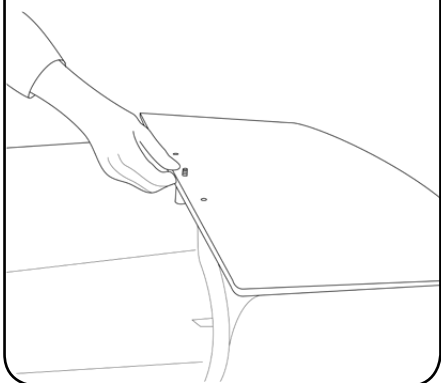
14. Desde el interior del cuerpo de la papelerera, pase el tornillo (ARTÍCULO 1) a través de esta.



15. Coloque el cuerpo de la papelerera lateralmente en una superficie de suelo suave. Desde la parte exterior de la papelerera, coloque el espaciador extruído (ARTÍCULO 2) sobre el tornillo.

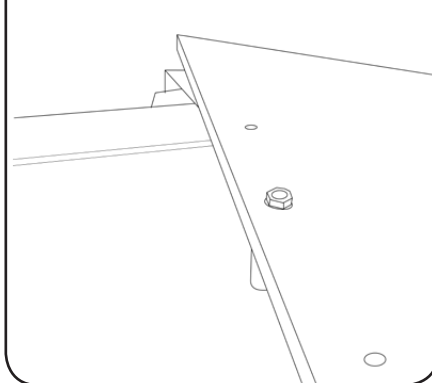
INSTALANDO EL KIT DE SEÑALIZACIÓN

16.



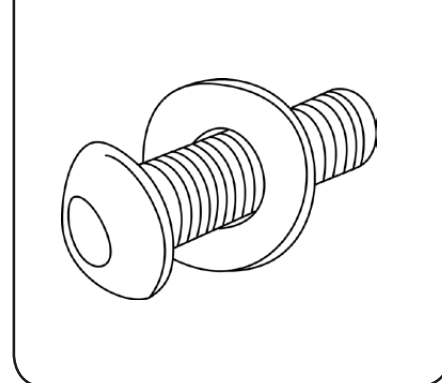
Coloque la Señal de Foamex (ARTÍCULO 3) sobre el tornillo asegurándose de que los gráficos están de cara hacia abajo.

17.



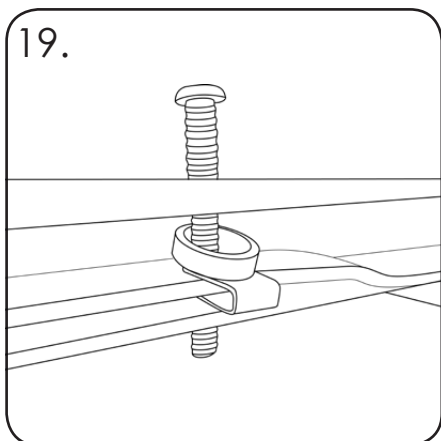
Deslice la Tuerca Nyloc M6 (ARTÍCULO 4) por el tornillo, apretándolo suavemente a mano.

18.



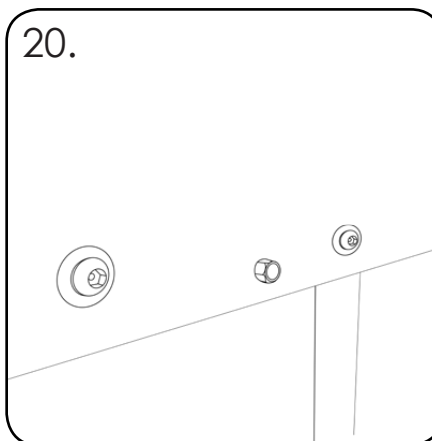
Monte las fijaciones como se muestra colocando la Arandela M6 (ARTÍCULO 5) sobre el Tornillo M6 (ARTÍCULO 6).

19.



19. Coloque el espaciador (ARTÍCULO 7) entre la tuerca (ARTÍCULO 8) y la Señal de Foamex. Deslice las fijaciones a través de la Señal de Foamex y apreté suavemente a mano.

20.



Repita los pasos 18 - 19 para ambos puntos de fijación, asegurándolos en su posición con la Llave Allen.

 **Glasdon** Y NEXUS SON MARCAS REGISTRADAS DEL GRUPO GLASDON Y FILIALES EN REINO UNIDO Y OTROS PAÍSES.

- Se recomienda un calendario de mantenimiento de inspección regular como mínimo dos veces al año (dependiendo de la ubicación), sustituyendo los componentes si es necesario.
- Los componentes de sustitución se pueden pedir directamente a Glasdon.
- Glasdon no se hace responsable de las reclamaciones derivadas de una instalación incorrecta, una modificación no autorizada o un mal uso del producto.

Edición 2 - 12/2017 - C000/0511 ES-07B-338-64

© Glasdon 09/2019

Glasdon se reserva el derecho a modificar especificaciones sin previo aviso.

 **Glasdon®**

Glasdon Europe Sarl

Parc du Buisson
2 rue des Verts Prés
CS 12048CS 1204
59702 Marcq en Baroeul cedex
FRANCIA

Tel : 900 36 10 12 (llamada gratuita)

Fax : 900 36 10 13 (llamada gratuita)

E-mail: info@glasdon-europe.com

Web: www.glasdon.com